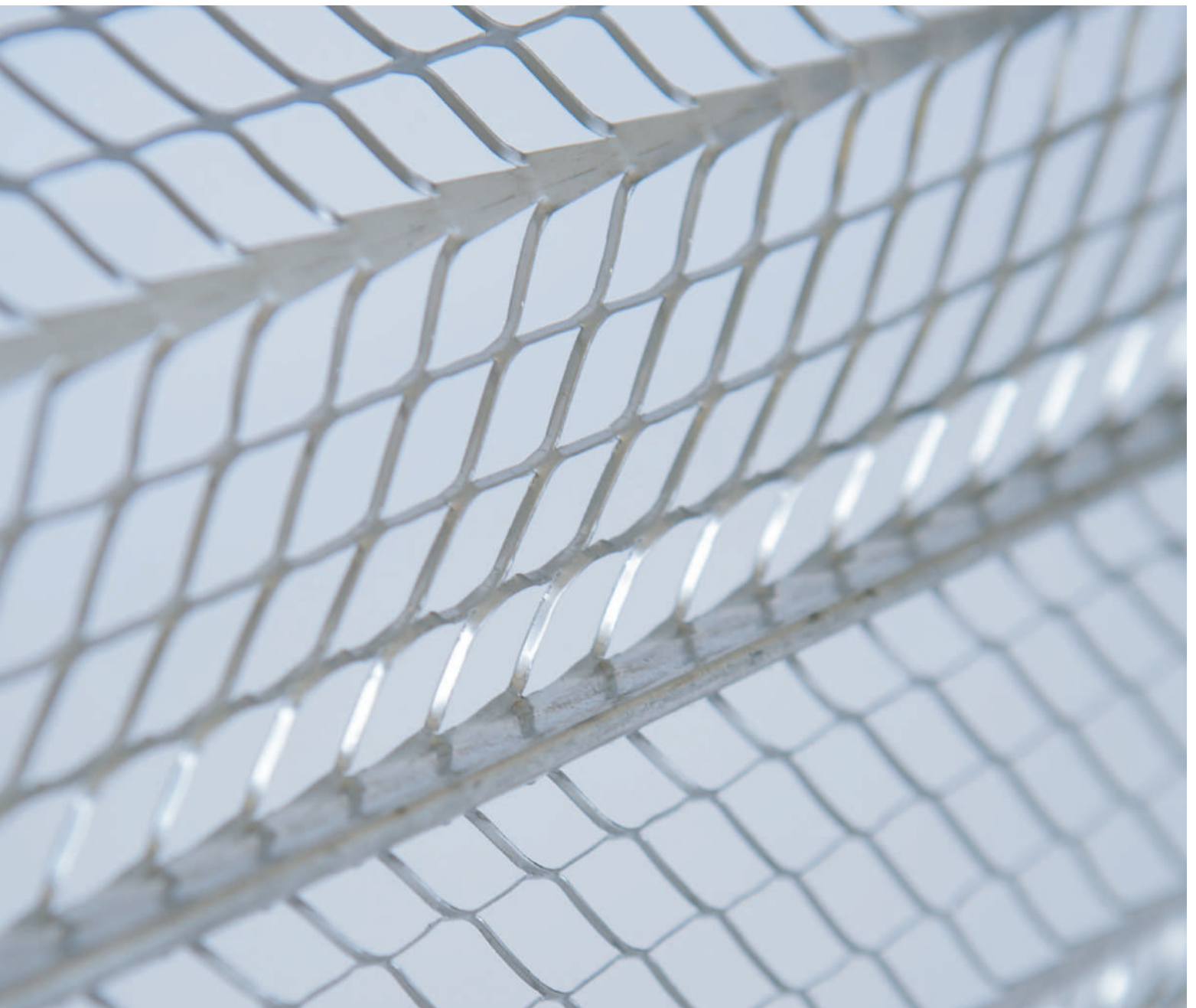




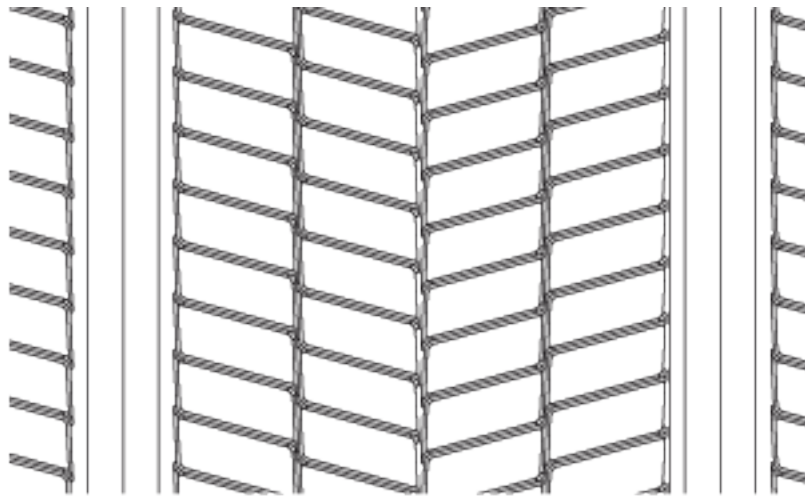
# **SUORTE** PARA ARGAMASSA



# PRATICIDADE E AGILIDADE

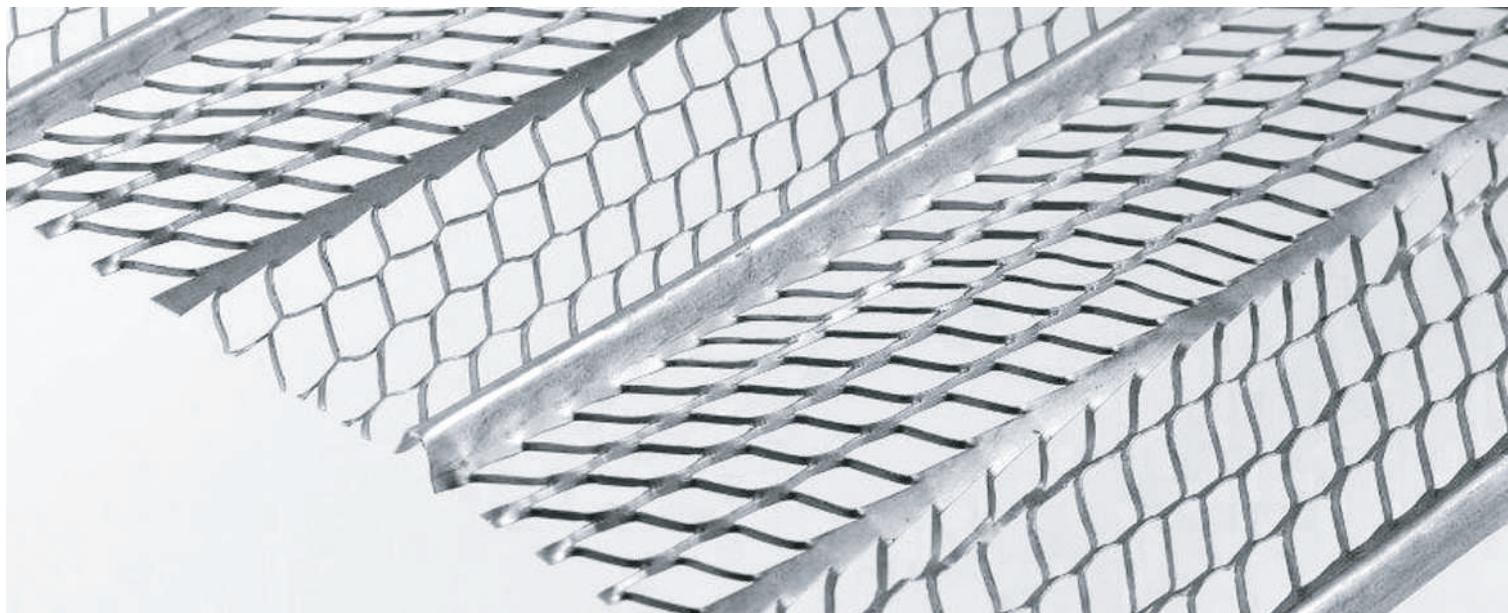
COM APLICAÇÕES SIMPLES  
E DINÂMICAS.

O modelo Rib Lath é utilizado como suporte  
de argamassa em tetos, paredes  
e divisórias

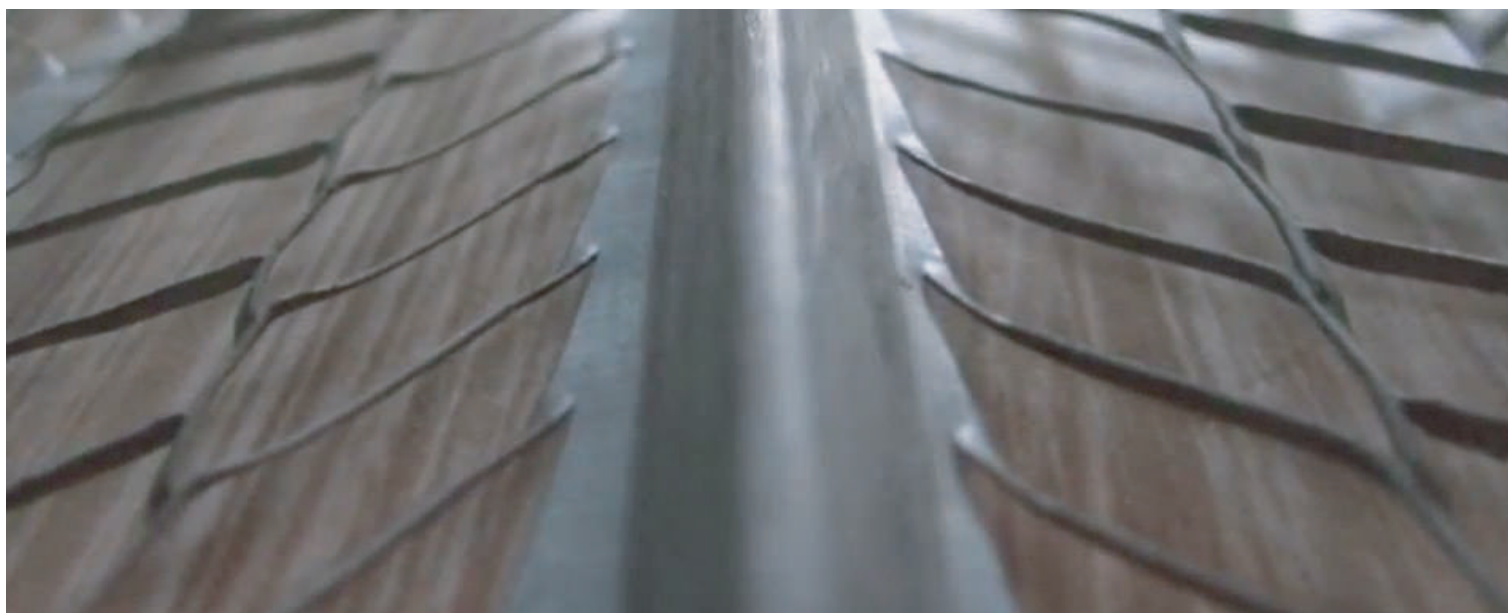


# CARACTERÍSTICAS TÉCNICAS

A fabricação é feita em tiras de chapas de ferro laminados a frio 108/10 ABNT, com 7 nervos longitudinais e paralelos de 8 mm de altura com uma distância entre si de 100 mm. Os 7 nervos delimitam 6 campos de malha gerada por fios de chapa, dispostos em forma de "espinho de peixe" de alta aderência.

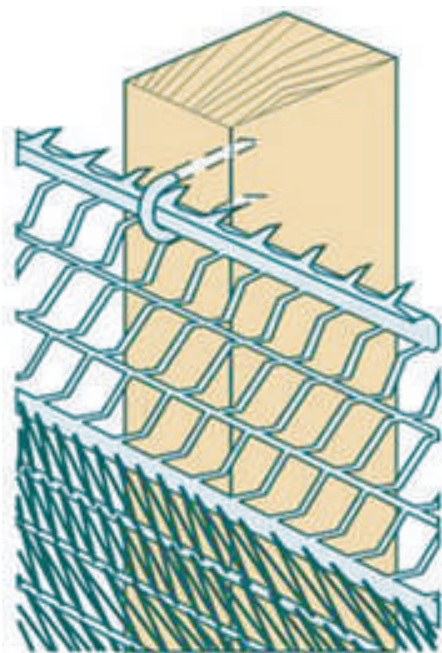


As dimensões padronizadas das placas são de 200 mm ou 3000 mm de comprimento por 600 mm de largura. Podem entretanto, ser fabricadas sob encomenda, ao comprimento variável de 600 mm até 3000 mm, com a tolerância máxima de 60 mm.

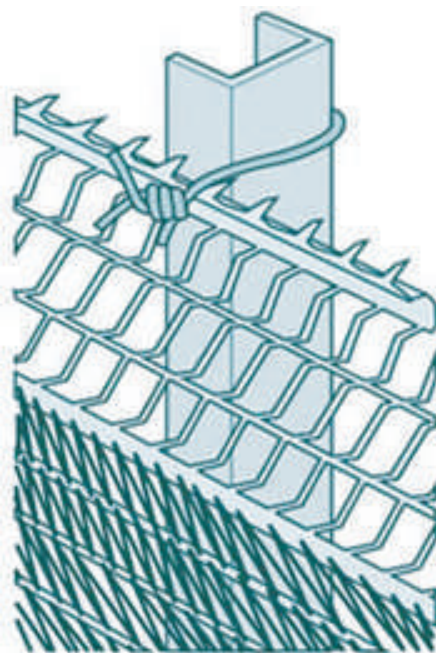


# APLICAÇÕES

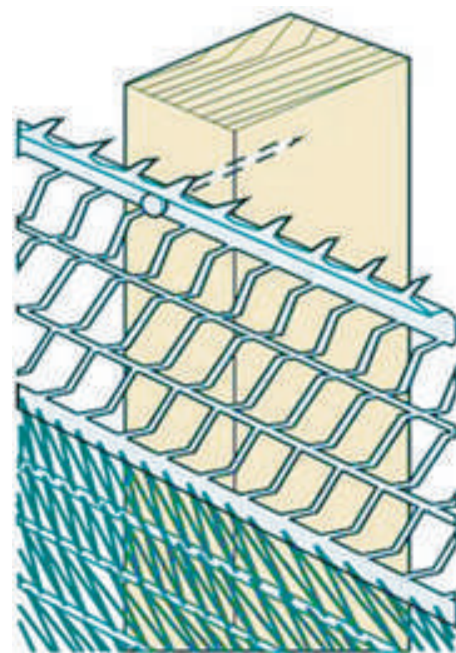
É amplamente utilizado como suporte de argamassa no teto, paredes e divisórias. Proporciona rigidez adicional, evitando rupturas nas paredes. Ele também é ideal para paredes de alvenaria danificadas. Sua aplicação é simples, já que após a montagem em quadros portantes, as telas podem ser fixadas por pregos, pinos ou grampeadas, e se interligam nas diversas direções, formando uma superfície contínua para receber a argamassa. A aplicação do revestimento é executada em duas etapas, sendo a primeira com o uso de desempenadeira de aço dentada e, em seguida, aplica-se o revestimento final do tipo emboço, executado de forma convencional. Após a cura da argamassa, a obra fica praticamente concluída.



Instalação com grampo U



Instalação com arame



Instalação com prego



[WWW.PERMETAL.COM.BR](http://WWW.PERMETAL.COM.BR)